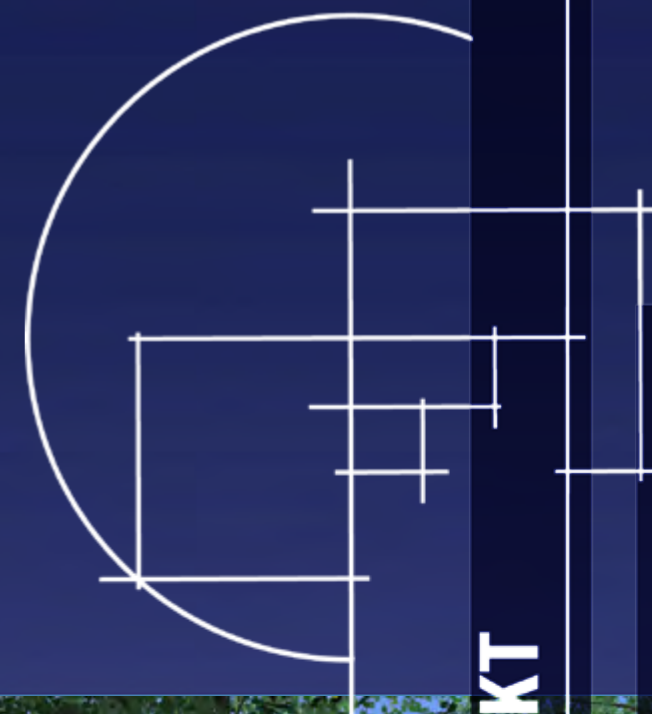




ГУПП «Институт Саратовгражданпроект»
Саратовской области



ПРОЕКТ

Детского сада на 300 мест



Институт Саратовгражданпроект

АРХИТЕКТУРНЫЕ РЕШЕНИЯ

Детский сад на 300 мест запроектирован зданием из двух блоков, соединенных отапливаемым переходом на 1 этаже. На 1 этаже в блоке «А» размещены помещения бассейна.

Планировочная схема каждого из блоков д/сада и функциональная взаимосвязь всех помещений выполнена в соответствии с СанПиН 2.4.1.2660-10 «Санитарно-эпидемиологические требования к устройству, содержанию и организации режима работы дошкольных образовательных учреждений».

Блок «А» — 2-х этажный; блок «Б» — 3-х этажный. Конструктивная схема — продольные и поперечные несущие стены из кирпича: внутренние толщ. 380мм и 510мм, наружные толщ. 510мм. Перекрытия из ж/б многопустотных плит. Кровля — плоская, покрытие — совмещенное. Водосток здания предусматривается внутренний. Ниже отм. 0,000 запроектировано техподполье для прокладки и размещения инженерных коммуникаций и оборудования. Утепление ограждающих наружных конструкций — минераловатные плиты.

Объемно-планировочное решение каждого из блоков д/сада сформировано планировочной структурой и пространственным решением. Объем каждого блока состоит из блока помещений административно-хозяйственного и вспомогательного назначения и блоков групповых ячеек. Каждый блок групповой ячейки состоит из двух смежных помещений: групповой и спальни, функционально связанных с раздевальной, туалетной групповой и буфетной. К блоку вспомогательных помещений параллельно примыкает коридор, функционально связывающий все помещения между собой и двумя л/клетками, расположенными в торцах здания. Блоки групповых ячеек за счет сдвижек относительно друг друга создают пластику главного фасада здания и образуют террасы на 1-м и 2-м этажах, на которые открываются помещения всех групповых ячеек; террасы 1-го и 2-го этажей взаимосвязаны посредством открытой эвакуационной лестницы 3-го типа. Огнезащита лестницы 3-го типа решена оштукатуриванием цементно-песчаным раствором по сетке толщ. 20мм.

Для обеспечения доступности маломобильных групп населения, в зданиях детских садов перед входами предусмотрены пандусы в соответствии со СНиП 35-01-2001; ГОСТ Р 51261-99.

При решении фасадов применено лаконичное сочетание геометрических форм и элементов аналогичных формам детского конструктора.

В здание детского сада, в каждый из блоков запроектировано несколько входов: два главных входа с пандусами с торцов по одному с каждой стороны и один через вестибюльную группу, с главного фасада входы в каждую из групповых ячеек через террасу на 1-м и 2-м эт. (по открытой лестнице 3-го типа), а также служебный вход с заднего фасада и загрузочный вход. Все входы запроектированы с навесами над входом и крыльцом. В техподполье два входа через приямки, расположенные в торцах здания.

ТЕХНИКО-ЭКОНОМИЧЕСКИЕ ПОКАЗАТЕЛИ

Площадь застройки	2523,47 м ²
Полезная площадь здания (в т.ч. техподполье)	5936,03 м ²
Строительный объем:	
выше 0.000	18593,79 м ³
ниже 0.000	5550,22 м ³

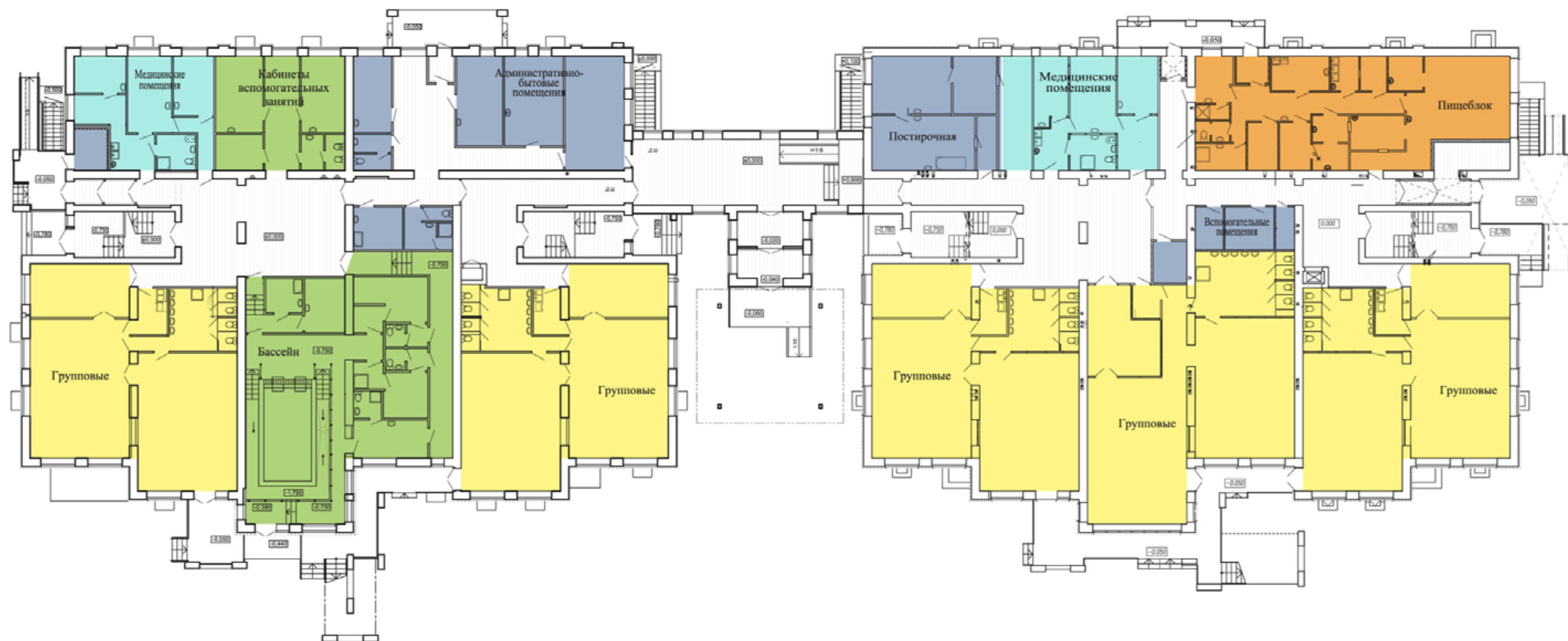
ГАП
Архитектор

Киселев С.В.
Бовина М.С.

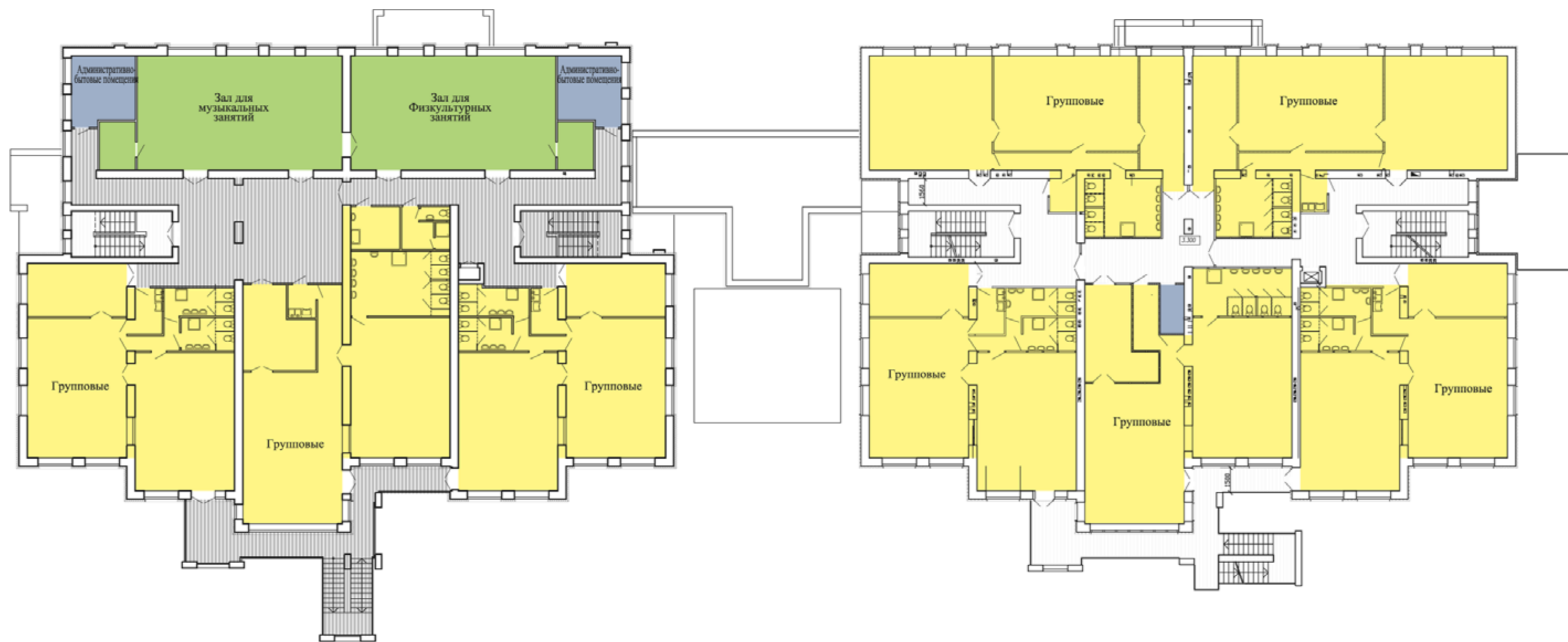




ПЛАН 1 ЭТАЖА



ПЛАН 2 ЭТАЖА



ПЛАН 3 ЭТАЖА

